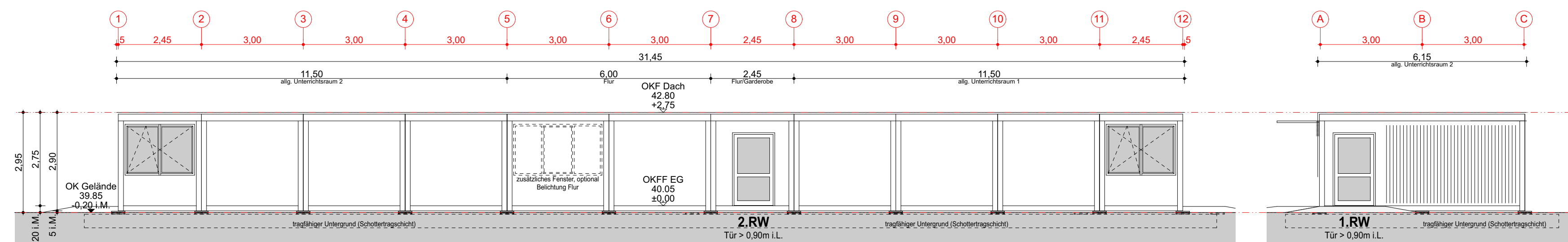


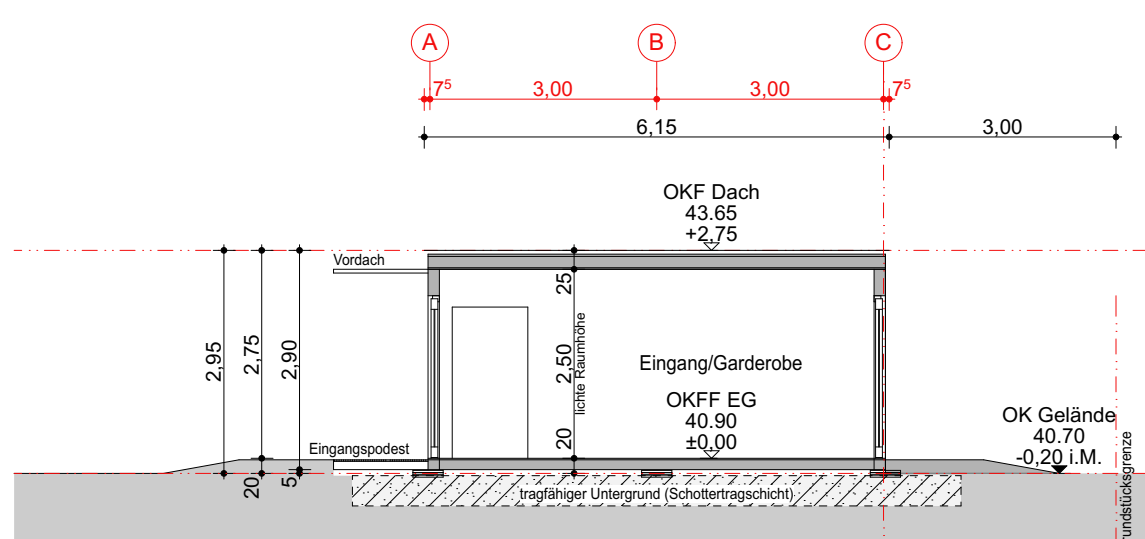
Westsicht  
Eingang

Nordansicht



Ostansicht

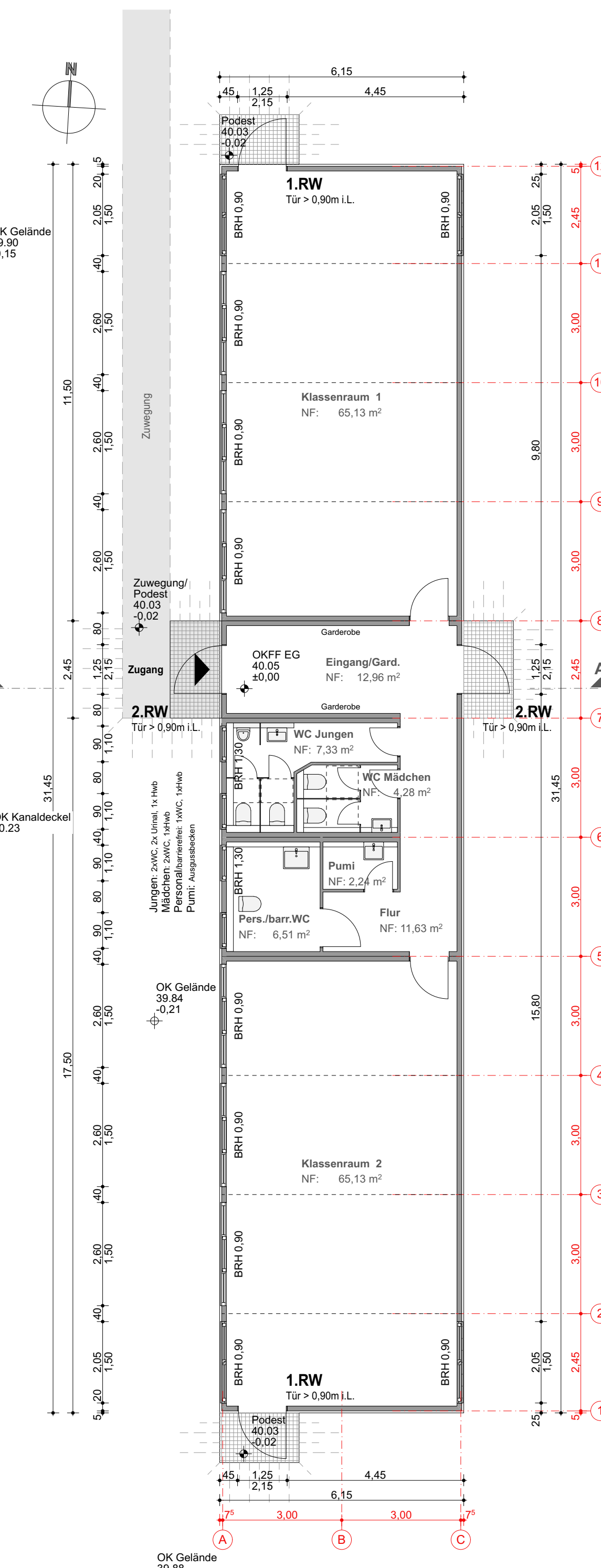
Südsicht



Schnitt A-A



Objektbezogener Lageplan (Flurstück 72/1) / Außenanlage M 1:250



Erdgeschoss

Änderungsvermerk		
Index	Datum	Art der Änderung

Alle Maße sind am Bau zu prüfen. Für Maßfehler haftet der Auftragnehmer. Maßstimmigkeiten sind mit dem Architekten unverzüglich zu klären! Ausführungs- und Detailzeichnungen von Firmen gelten nur mit Genehmigungsvermerk des Architekten. Die Koordinationspflicht des Unternehmens bleibt unberührt. Konstruktions- und fertigungstechnische Besondere sind dem Architekten und der Bauleitung rechtzeitig mitzuteilen. Höhenangaben beziehen sich auf OKFF. Absolute Höhenangaben beziehen sich auf ± 0,00 = xx.xx ü. NNH

±0,00 = xx.xx m ü. NNH  
 HGW = xx.xx m ü. NNH

Projekt  
**Friedrich Eberhard von Rochow Grundschule**  
 Errichtung Interimsschulgebäude aus Raummodulen  
 Straße der Freundschaft 17, 14778 Golzow

Auftraggeber  
**Gemeinde Golzow**  
 vertreten durch das Amt Brück  
 Ernst-Thälmann-Straße 59  
 14822 Brück

Architekt  
**werkgruppe I kleinsmachnow**  
 Karl-Marx-Str. 102  
 14532 Kleinmachnow  
 Fon: 033203 8529-0  
 Fax: 033203 8529-4  
 info@werkgruppe-kleinsmachnow.de

Planinhalt		Planungsphase	
Bauantrag	Grundriss, Schnitt A-A, Ansichten objektbezogener Lageplan (Flurstück 72/1)	Genehmigungsplanung	
Plan Nr.	BRÜ_G_GR+SN+AN+obj.LP	Erst. Datum	20.02.2025
		gezeichnet	c.g.
		Maßstab	1:100/1:250
		Format	DIN A1 (84,1x59,4)
		Index	Indexdatum