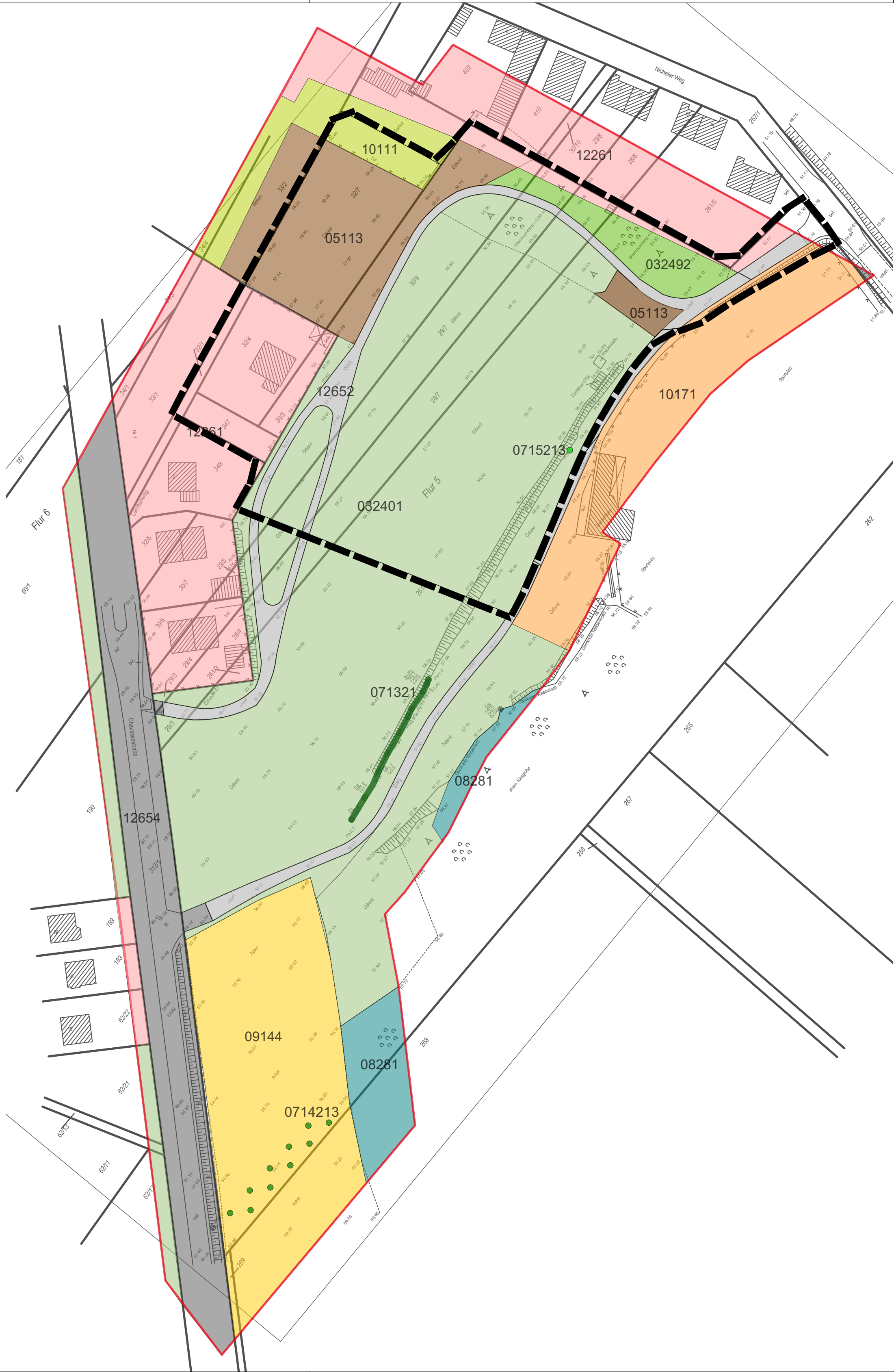


Biotoptypen

Codierung	Kartiereinheit	Naturschutzliche Bedeutung
Anthropogene Rohbodenstandorte und Ruderalfluren		
032401	Zwei- und mehrjährige ruderale Stauden- und Distelfluren, weitgehend ohne Gehölzbewuchs (Gehölzdeckung <10%)	mittel
032492	Sonstige ruderale Staudenfluren mit Gehölzbewuchs (Gehölzdeckung 10-30%)	mittel
Gras- und Staudenfluren		
05113	Ruderaler Wiesen	gering
Laubgebüsche, Feldgehölze, Alleen, Baumreihen und Baumgruppen		
071321	Hecken von Bäumen überschirmt (<10% Überschirmung), geschlossen, überwiegend heimische Gehölze	hoch
0714213	Baumreihen mehr oder weniger geschlossen und in gesunden Zustand, überwiegend heimische Arten, überwiegend Jungbestände (<10 Jahre)	mittel
0715213	Sonstige Solitär-bäume, heimische Baumarten, überwiegend Jungbestände (<10 Jahre)	mittel
Wälder und Forste		
08281	Vorwälder trockener Standorte	hoch
Äcker		
09144	Ackerbrachen auf Sandboden	gering
Biotope der Grün- und Freiflächen		
10111	Gärten	gering
10171	Sportplätze	gering
Bebaute Gebiete, Verkehrsanlagen und Sonderflächen		
12261	Wohn- und Mischgebiete, Einzel- und Reihenhausbau mit Ziergärten	gering
12652	Weg mit wasserdurchlässiger Befestigung (Schotterung)	keine
12654	Versiegelter Weg	keine

Quelle: Biotop Kartierung Brandenburg, Kartierungsanleitung Landesumweltamt 2007/2011

- Planungsgebiet
- Wirkungsbereich (20m)





Amt Brück
Gemeinde Linthe

**Biotoptypenkartierung zum Bebauungsplan
"Wohngebiet am Sportplatz"**

Maßstab 1:1.000 (im Original DIN A1)

Stand: 22. August 2019

010203050

aktualisiert am 12.08.2020 (Geltungsbereich)



IDAS Planungsgesellschaft mbH

Goethestr. 18 • 14943 Luckenwalde

Tel: 03371 68 957 - 0

Fax: 03371 68 957 - 29

e-mail: idasgmbh@gmx.de