

Datum: 23.06.2025
Objekt: Amt Brück
Sub.:
Strasse: Karl-Heinz-Borgmann Platz1
Ort: 14822 Brück
ID:
Version: V1.0
PL: T.Mager
Blatt: 1 von: 2

EMZ
SPC5350

Einbruchmelde-
zentrale

Digitales Bedienteil
mit Statusabfrage
und integr. Kartenleser

Außendienteil

Schlüsselschalter

(Funk)-
Notruftaster

Dual(AntiMask-)
Bewegungsmelder

Lichtschanke

Magnet- | Rolltorkontakt

passive Gegensprechstelle

aktive Gegensprechstelle

Druckkammerlautsprecher

Statusleuchte

2Door-Expander

Digitales
Aufzeichnungsgerät

Wasserstandsmelder

Aktiver/passiver
Glasbruchmelder

Türe

Fenster

Schau-
Fenster

vergittert

Rolltor

Flügeltüre

K01
Alarm-
domekamera

Video lokal
kamera

Thermalkamera
Nahbereich

Thermal-
kamera

Funk
Rauchwarnmelder

Übergabepunkt
DSL

Tagalarm

Blitzleuchte

Dieser Lageplan ist Eigentum der PLANPROTECT AG und dient lediglich als Orientierung und als Planungsgrundlage. Es handelt sich hierbei keinesfalls um eine maßstabgetreue Zeichnung wie sie z.B. von Architekten erstellt wird, soll aber die Situation im Objekt so realistisch wie möglich darstellen.

Die finalen Positionen der hier dargestellten Komponenten werden bei der Installation durch den Techniker vor Ort bestimmt, wodurch sich minimale Abweichungen zum Lageplan ergeben können.

Eine Vervielfältigung oder Veränderung dieses Lageplanes bedarf in jedem Fall der schriftlichen Freigabe durch die PLANPROTECT AG.

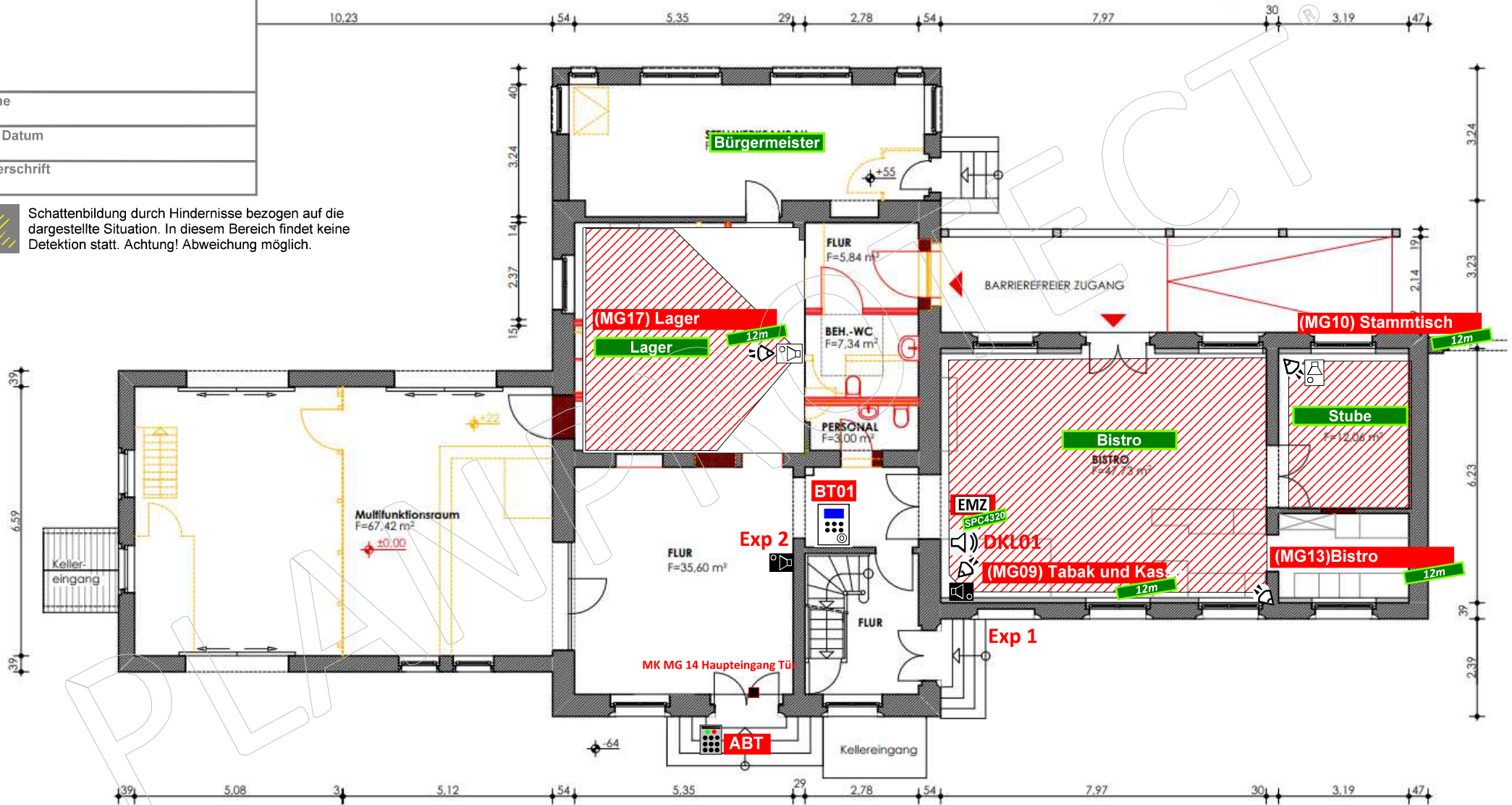
Firmenstempel

Name

Ort, Datum

Unterschrift

Schattenbildung durch Hindernisse bezogen auf die dargestellte Situation. In diesem Bereich findet keine Detektion statt. Achtung! Abweichung möglich.



Datum:	23.06.2025	<div><div>EMZ</div><div>SPC5350</div></div> Einbruchmeldezentrale	<div><div></div>Dual(AntiMask-) Bewegungsmelder</div>	<div><div></div>Statusleuchte</div>	<div><div></div>Türe</div>	<div><div></div>Alarm-domekamera</div>	<div><div></div>Funk Rauchwarnmelder</div>
Objekt:	Amt Brück		<div><div></div>Lichtschränke</div>	<div><div></div>2Door-Expander</div>	<div><div></div>Fenster</div>	<div><div></div>Video lokal kamera</div>	<div><div></div>Übergabepunkt DSL</div>
Sub.:			<div><div></div>Magnet- Rolltorkontakt</div>	<div><div></div>Digitales Aufzeichnungsgerät</div>	<div><div></div>Schau-Fenster</div>	<div><div></div>Thermalkamera Nahbereich</div>	<div><div></div>Tagalarm</div>
Strasse:	Karl-Heinz-Borgmann Platz1		<div><div></div>passive Gegensprechstelle</div>	<div><div></div>Wasserstandsmelder</div>	<div><div></div>vergittert</div>	<div><div></div>Thermal-kamera</div>	<div><div></div>Blitzleuchte</div>
Ort:	14822 Brück		<div><div></div>aktive Gegensprechstelle</div>	<div><div></div>Aktiver/passiver Glasbruchmelder</div>	<div><div></div>Rolltor</div>		
ID:			<div><div></div>Druckkammerlautsprecher</div>		<div><div></div>Flügeltüre</div>		
Version:	V1.0						
PL:	T.Mager						
	Blatt: 2 von: 2						

PLANPROTECT®

Dieser Lageplan ist Eigentum der PLANPROTECT AG und dient lediglich als Orientierung und als Planungsgrundlage. Es handelt sich hierbei keinesfalls um eine maßstabsgetreue Zeichnung wie sie z.B. von Architekten erstellt wird, soll aber die Situation im Objekt so realistisch wie möglich darstellen.

Die finalen Positionen der hier dargestellten Komponenten werden bei der Installation durch den Techniker vor Ort bestimmt, wodurch sich minimale Abweichungen zum Lageplan ergeben können.

Eine Vervielfältigung oder Veränderung dieses Lageplanes bedarf in jedem Fall der schriftlichen Freigabe durch die PLANPROTECT AG.

