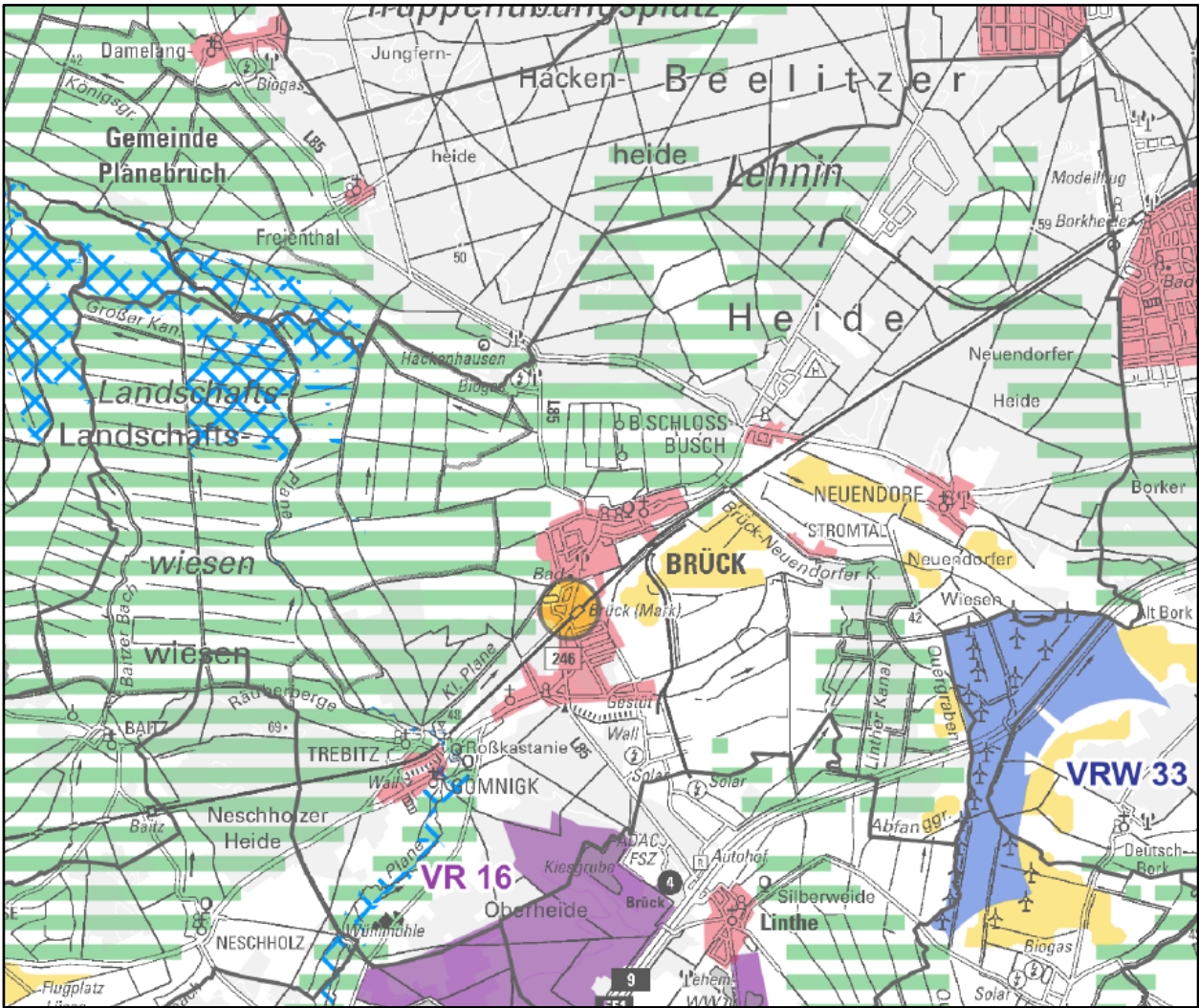
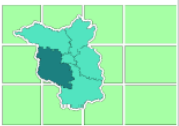


Auszug aus dem 2. Entwurf vom 26. Juni 2025 des Regionalplans Havelland-Fläming 3.0 - Gemeindegebiet der Stadt Brück



Regionale Planungsgemeinschaft  
Havelland-Fläming



**Regionalplan Havelland-Fläming 3.0**  
2. Entwurf vom 26. Juni 2025

**Festlegungskarte**

**Festlegungen**

**Siedlung**

- [G] 1.1 Vorbehaltsgebiet Siedlung
- [Z] 1.2 Großflächiger gewerblich-industrieller Vorsorgestandort

**Freiraum**

- [G] 2.1.1 Vorbehaltsgebiet vorbeugender Hochwasserschutz
- [G] 2.1.3 Vorbehaltsgebiet Havelpolder
- [G] 2.1.4 Vorbehaltsgebiet Potenzialflächen für die gesteuerte Retention
- [Z] 2.2.1 Vorranggebiet Rohstoffgewinnung
- [G] 2.2.2 Vorbehaltsgebiet Rohstoffgewinnung
- [Z] 2.3 Vorranggebiet Landwirtschaft

**Nachrichtliche Übernahmen aus der Regionalplanung**

- (N) [Z] Grundfunktionaler Schwerpunkt  
(Sachlicher Teilregionalplan Grundfunktionale Schwerpunkte)
- (N) [Z] Vorranggebiet Windenergienutzung  
(Sachlicher Teilregionalplan Windenergienutzung 2027)

**Nachrichtliche Übernahmen aus der Landesplanung**

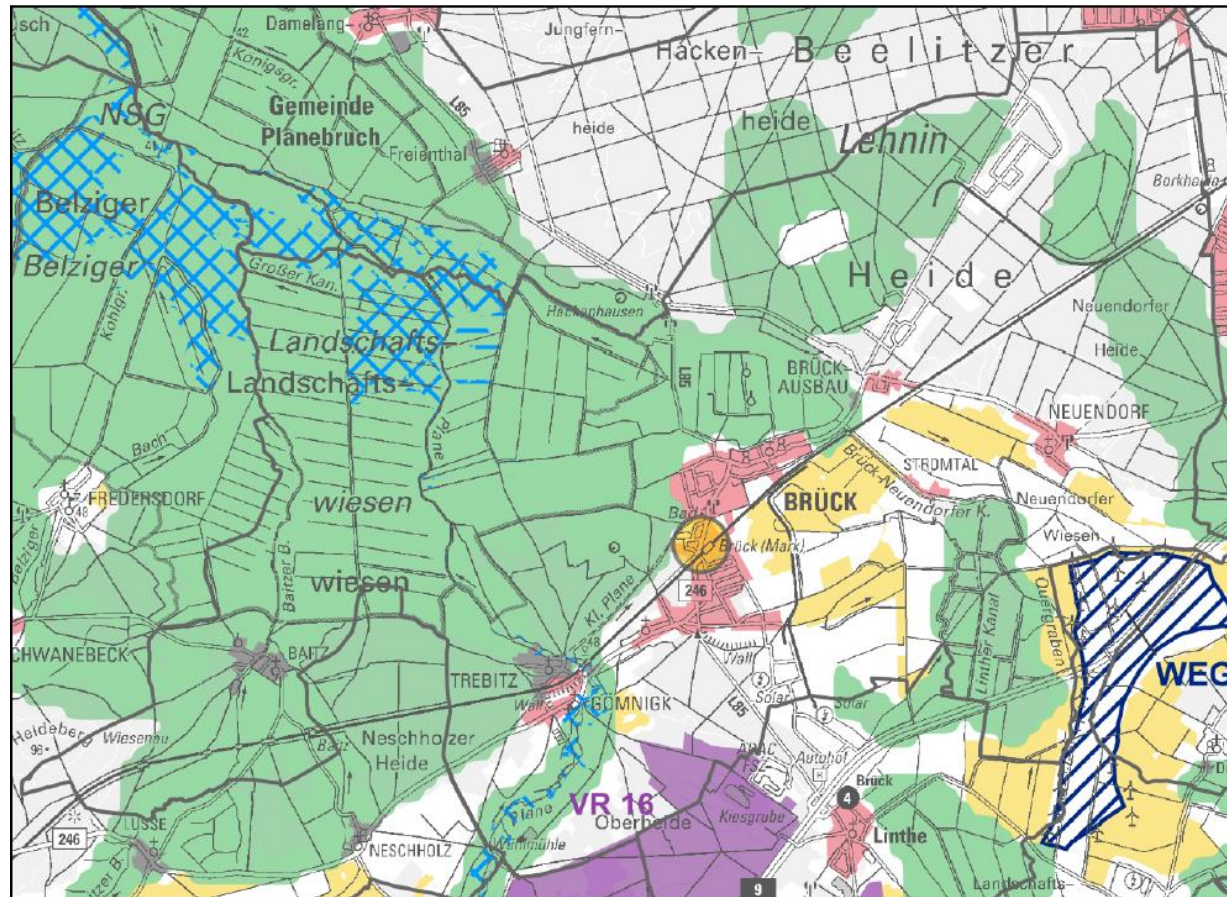
- (L) [Z] 3.5 LEP HR Oberzentrum  
(Landesentwicklungsplan Hauptstadtregion Berlin-Brandenburg (LEP HR))
- (L) [Z] 3.6 LEP HR Mittelzentrum
- (L) [Z] 3.6 LEP HR Mittelzentrum in Funktionsteilung
- (L) [Z] 5.6 Absatz 1 LEP HR Gestaltungsraum Siedlung
- (L) [Z] 6.2 LEP HR Freiraumverbund
- (L) [Z] 5 LEP FS Planungszone Siedlungsbeschränkung  
(Landesentwicklungsplan Flughafenstandortentwicklung (LEP FS))

**Nachrichtliche Übernahme aus der Fachplanung**

- (N) Gebiete, die bei Hochwasserereignissen mit einem Wiederkehrintervall von 100 Jahren überflutet werden (Hochwasser mit mittlerer Wahrscheinlichkeit, HQ100)

**Grenzen**

- Regionsgrenze
- Gemeindegrenze



## Regionalplan Havelland-Fläming 3.0

### Festlegungskarte

#### Festlegungen

##### Siedlung

- [G] 1.1 Vorbehaltsgebiete Siedlung
- [Z] 1.2 Großflächige gewerblich-industrielle Vorsorgestandorte

##### Freiraum

- [G] 2.1.1 Vorbehaltsgebiete vorbeugender Hochwasserschutz
- [G] 2.1.3 Vorbehaltsgebiete Havelpolder
- [G] 2.1.4 Vorbehaltsgebiete Potentialflächen für die gesteuerte Retention
- [Z] 2.2 Eignungsgebiete für die Windenergienutzung
- [Z] 2.3.1 Vorranggebiete Rohstoffgewinnung
- [G] 2.3.2 Vorbehaltsgebiete Rohstoffgewinnung
- [Z] 2.4 Vorranggebiete für die Landwirtschaft

#### Sonstige Darstellungen

Maßstabsgerechte räumliche Konkretisierung der Gebietsabgrenzung des landesplanerischen Freiraumverbundes nach Ziel 6.2 des Landesentwicklungsplans Hauptstadtregion Berlin-Brandenburg (LEP HR)

- (L) [Z] 6.2 Freiraumverbund
- Ortslagen innerhalb des Freiraumverbundes

Nachrichtliche Übernahme aus dem Sachlichen Teilregionalplan Havelland-Fläming "Grundfunktionale Schwerpunkte"

- [Z] Grundfunktionale Schwerpunkte

#### Nachrichtliche Übernahme aus der Landesplanung

- (L) [Z] 5.6 Absatz 1 LEP HR Gestaltungsraum Siedlung
- (L) [Z] 3.5 LEP HR Oberzentren
- (L) [Z] 3.6 Absatz 1 und Absatz 2 LEP HR Mittelzentren
- (L) [Z] 3.6 Absatz 1 und Absatz 2 LEP HR Mittelzentrum in Funktionsteilung
- (L) Planungszone Siedlungsbeschränkung (LEP FS)

#### Nachrichtliche Übernahme aus der Fachplanung

- (N) Gebiete, die bei Hochwasserereignissen mit einem Wiederkehrintervall von 100 Jahren (Hochwasser mit mittlerer Wahrscheinlichkeit, HQ100) überflutet werden.

#### Grenzen

- Regionsgrenze
- Gemeindegrenze