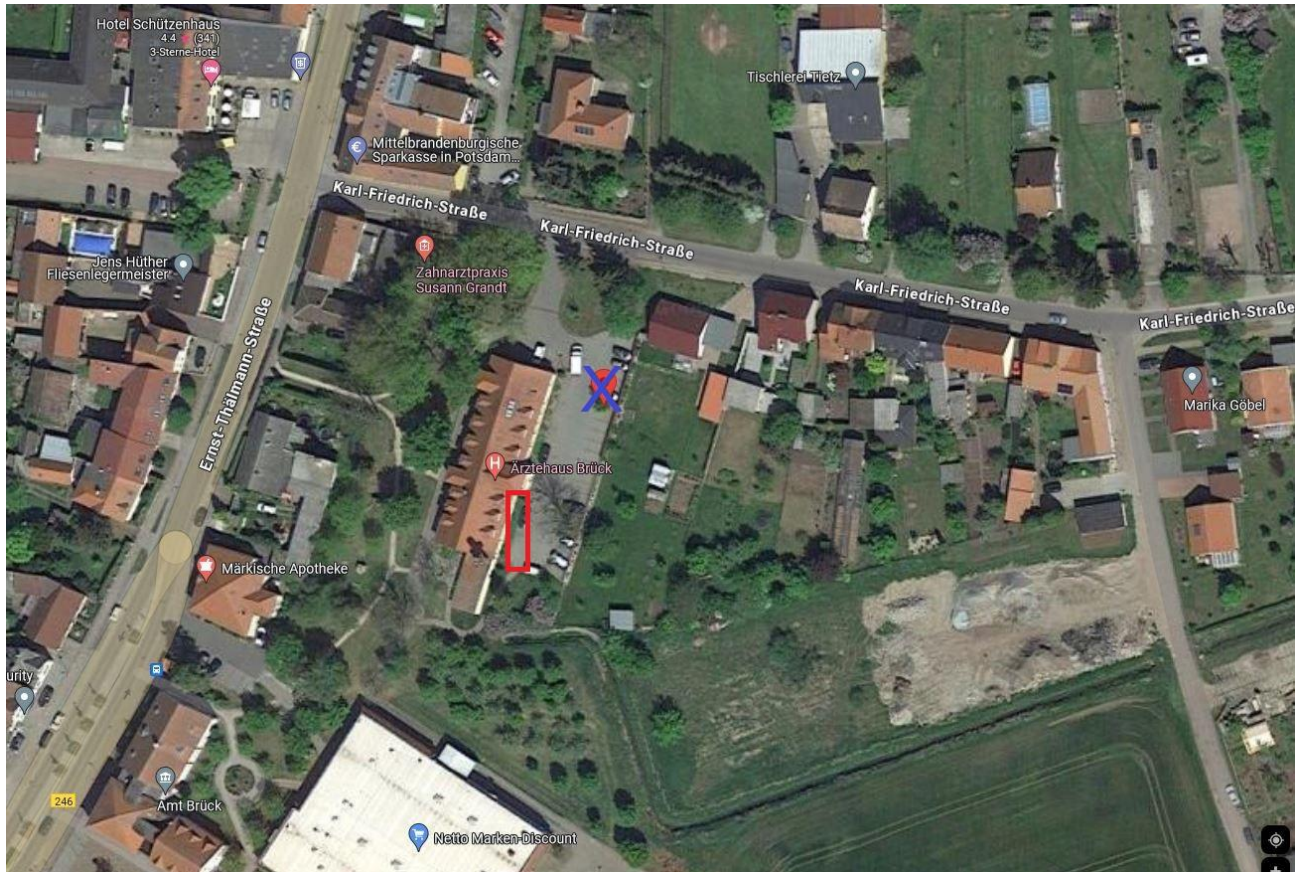


### Anlage 3 - Ladestandorte Stadt Brück

Ergebnis der Begehung der Standorte für die Stadt Brück mit der SI Energy (Herr Kosmider) und der E.DIS ( Herr Wollmann) am 22.10.2025

1. Ärztehaus Brück - öffentliche Stellflächen, 1 Ladesäule mit jeweils 2 Ladepunkten (Fläche 16m<sup>2</sup>), Koordinaten: Flur: 002; Flurstück: 816

*(nach der Begehung – neuer Standpunkt, kürzere Wege zur Trafostation)*



Quelle: [www.google.com/maps](http://www.google.com/maps)

2. Karl-Heinz-Borgmann-Platz – Bahnhof, öffentliche Stellflächen, 1 Ladesäule mit zwei Ladepunkten (Fläche 20m<sup>2</sup>), Koordinaten: Flur: 003; Flurstück: 003

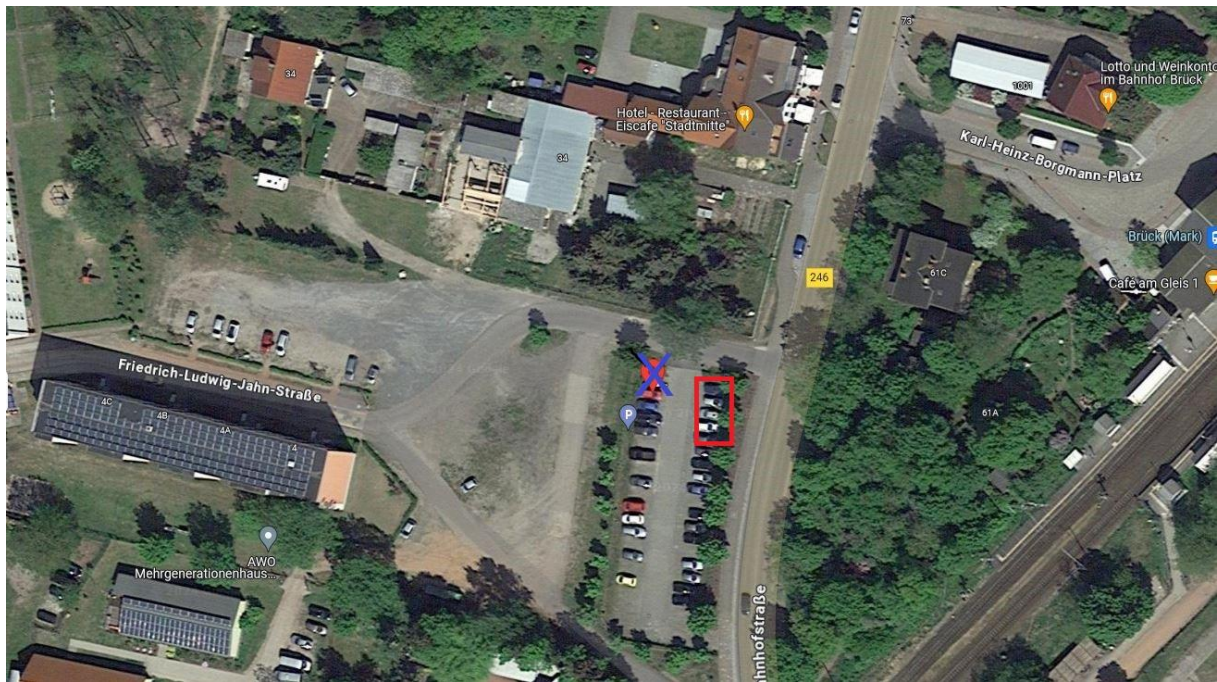
*(nach der Begehung - ist nicht umsetzbar, da der Platz einer Ladesäule den Gehweg einschränkt)*



Quelle: [www.google.com/maps](http://www.google.com/maps)



3. Friedrich-Ludwig-Jahn-Straße – Parkplatz, öffentliche Stellflächen, Ladestellen, 2 Ladesäulen mit 4 Ladepunkten – Schnellladestation mit Pufferspeicher (Fläche 40m<sup>2</sup>), Koordinaten: Flur: 005; Flurstück: 451



Quelle: [www.google.com/maps](http://www.google.com/maps)

4. Eventuelle Erweiterung im Bereich der Brücker Schule, der Kindertagesstätte Planengeister und dem Naturbad, nach interner Klärung und Abstimmung über zukünftige Baumaßnahmen in den Bereichen.

5. Ortsteil Baitz

Baitzer Bahnhofstraße - öffentliche Stellflächen, eine Ladesäule mit je zwei Ladepunkten (23m<sup>2</sup>), Koordinaten: **Flur: 004; Flurstück: 116/1**

*(Nach der Begehung – Laut Aussage der E.DIS ist sowohl dieser Platz, als auch eine Ladesäule am Bahnhof wegen Fehlen eines Trafohauses nicht umsetzbar)*



Quelle: [www.google.com/maps](http://www.google.com/maps)