

### Anlage 3 - Ladestandorte Stadt Brück

1. Ärztehaus Brück - öffentliche Stellflächen, 1 Ladesäule mit jeweils 2 Ladepunkten (Fläche 16m<sup>2</sup>), Koordinaten: Flur: 002; Flurstück: 816



Quelle: [www.google.com/maps](http://www.google.com/maps)

2. Karl-Heinz-Borgmann-Platz – Bahnhof, öffentliche Stellflächen, 1 Ladesäule mit zwei Ladepunkten (Fläche 20m<sup>2</sup>), Koordinaten: Flur: 003; Flurstück: 003



Quelle: [www.google.com/maps](http://www.google.com/maps)



3. Friedrich-Ludwig-Jahn-Straße – Parkplatz, öffentliche Stellflächen, Ladestellen, 1 Ladesäule mit 2 Ladepunkten (Fläche 20m<sup>2</sup>), Koordinaten: Flur: 005; Flurstück: 451

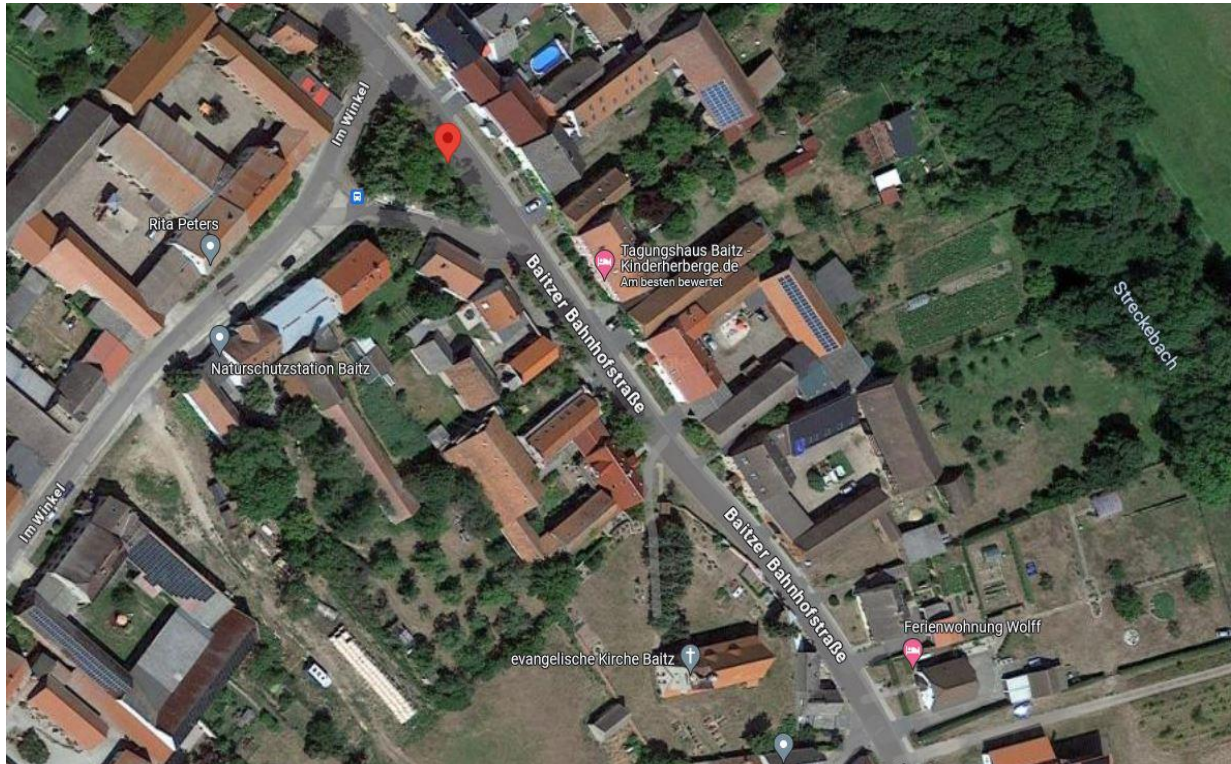


Quelle: [www.google.com/maps](http://www.google.com/maps)

4. Eventuelle Erweiterung im Bereich der Brücker Schule, der Kindertagesstätte Planegeister und dem Naturbad, nach interner Klärung und Abstimmung über zukünftige Baumaßnahmen in dem Bereichen.

5. Ortsteil Baitz

Baitzer Bahnhofstraße - öffentliche Stellflächen, eine Ladesäule mit je zwei Ladepunkten (23m<sup>2</sup>), Koordinaten: **Flur: 004; Flurstück: 116/1**



Quelle: [www.google.com/maps](http://www.google.com/maps)