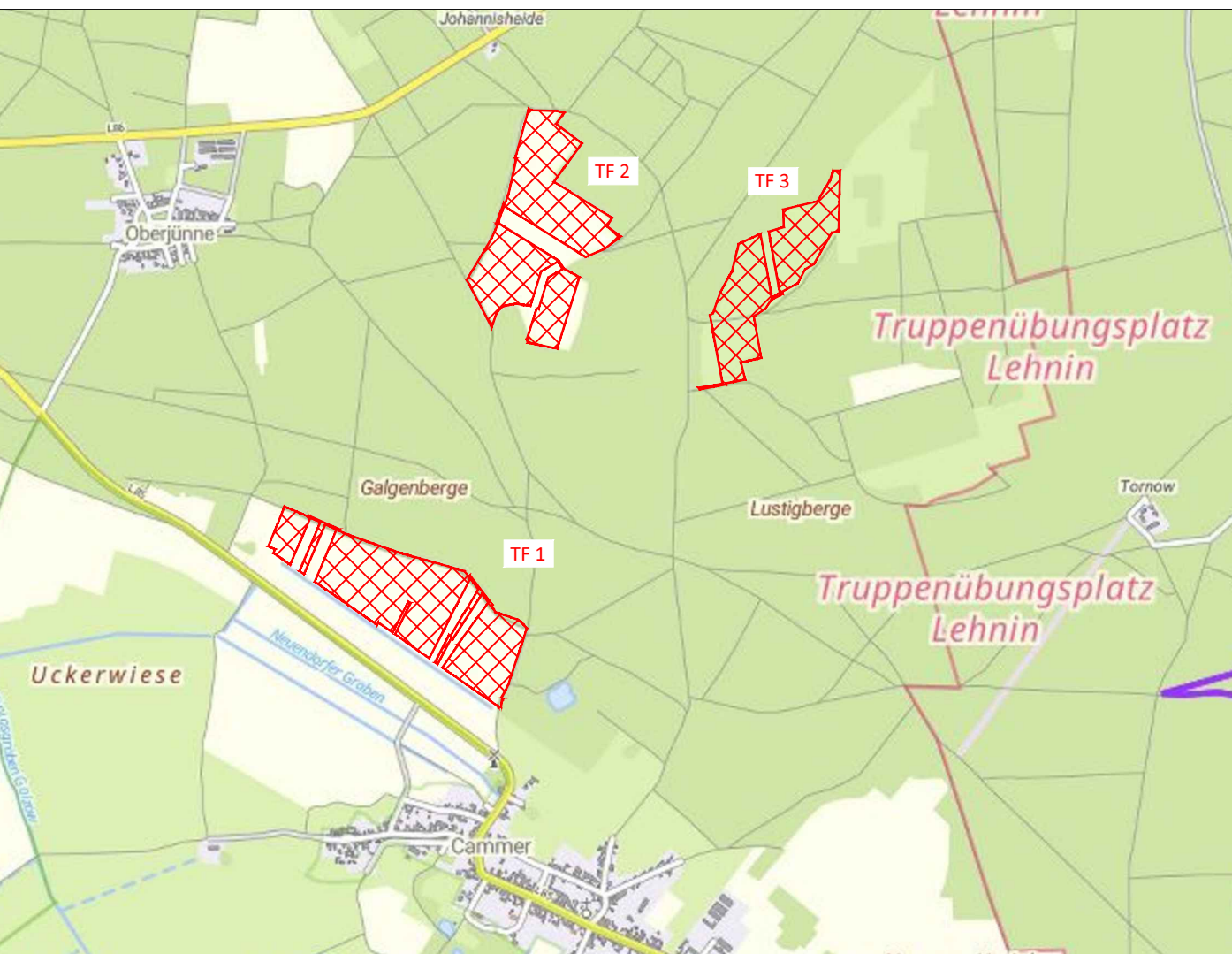


## Vorhaben- und Erschließungsplan

## Übersicht M 1:25000



## Projektdaten

### DC Leistung (Module)

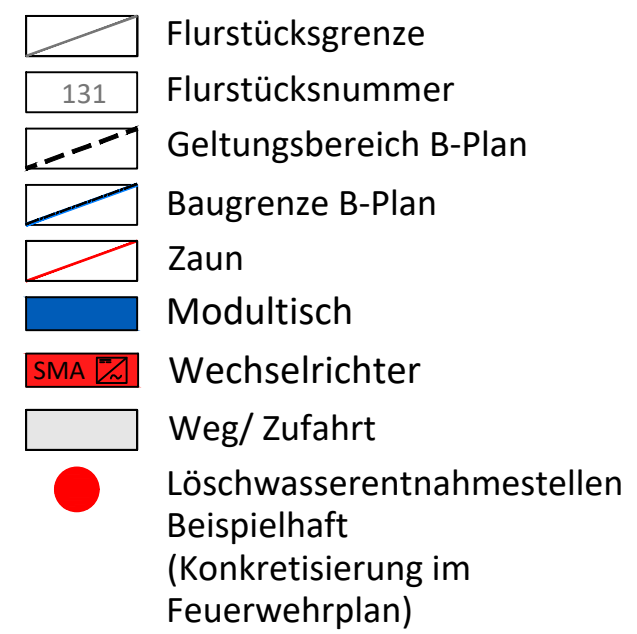
Modultyp - nach aktuellem Stand der Technik

### AC Leistung (Wechselrichter)

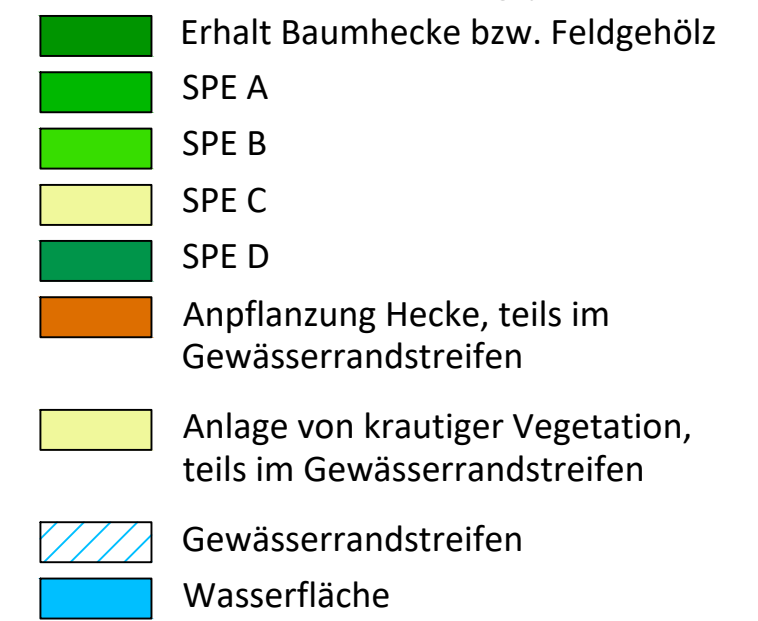
Wechselrichtertyp - nach aktuellem Stand der Technik

### Beispielhafte Anordnung der Modulreihen

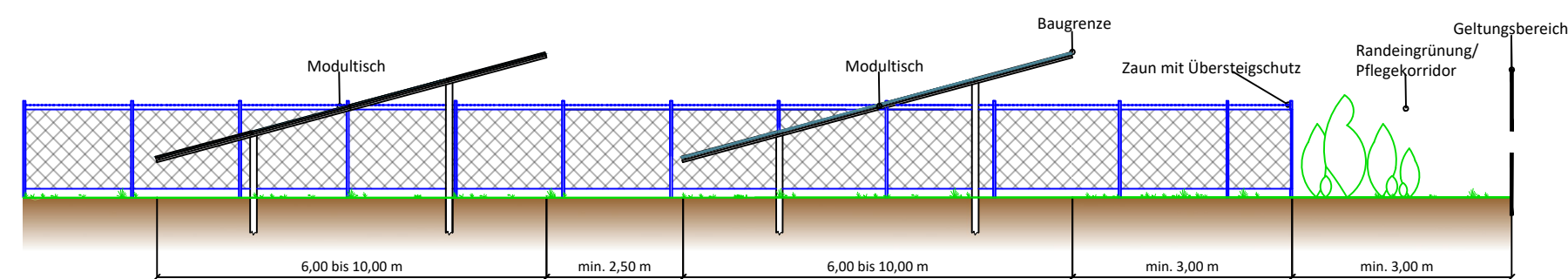
### Legende



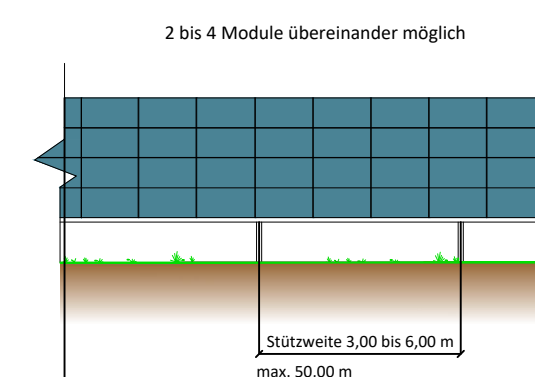
Übernommen aus Bebauungsplan



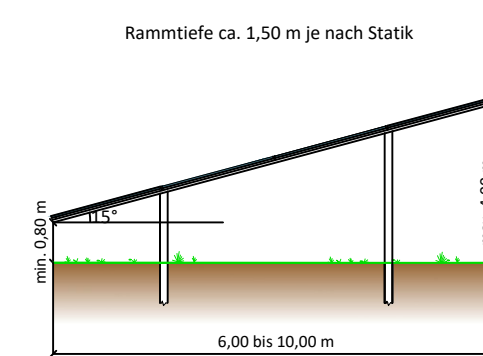
## Prinzipiskizzen M 1:150



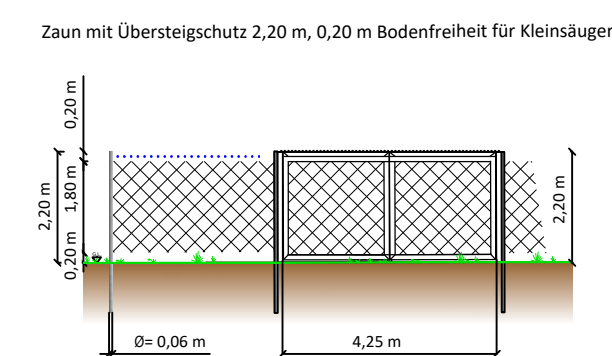
## Regelquerschnitt Sondergebiet Photovoltaik




Ansicht



## Systemschnitt



Zaunanlage

 <b>Climagy</b> we care about environment.		<b>Climagy Projektentwicklung GmbH</b> Gräslingsgasse 1 97509 Kollitzheim-OT Zeilitzheim Tel. +49 - 9385 - 9804 - 2211 <a href="http://www.climagy.de">www.climagy.de</a>
<b>Projekt:</b> Freiflächen-PVA Cammer		
<b>Adresse/ Koordinaten:</b> Bundesland: Brandenburg Kreis: Potsdam-Mittelmark Gemeinde: Planebruch WGS 84: 52.2676°N 12.6531°O		<b>Datum:</b> 15.01.2026 <b>Gezeichnet von:</b> T. Seeber/ B. Laniewski <b>Maßstab/ Plangröße:</b> 1:6000 /A1
<b>Planinhalt:</b> Vorhaben-und Erschließungsplan		<b>Revision</b> R13.3
Weitergabe sowie Vervielfältigung dieses Dokuments, Verwertung und Mitteilung seines Inhalts sind verboten, soweit nicht ausdrücklich gestattet. Zuwiderhandlungen verpflichten zu Schadenersatz.		