

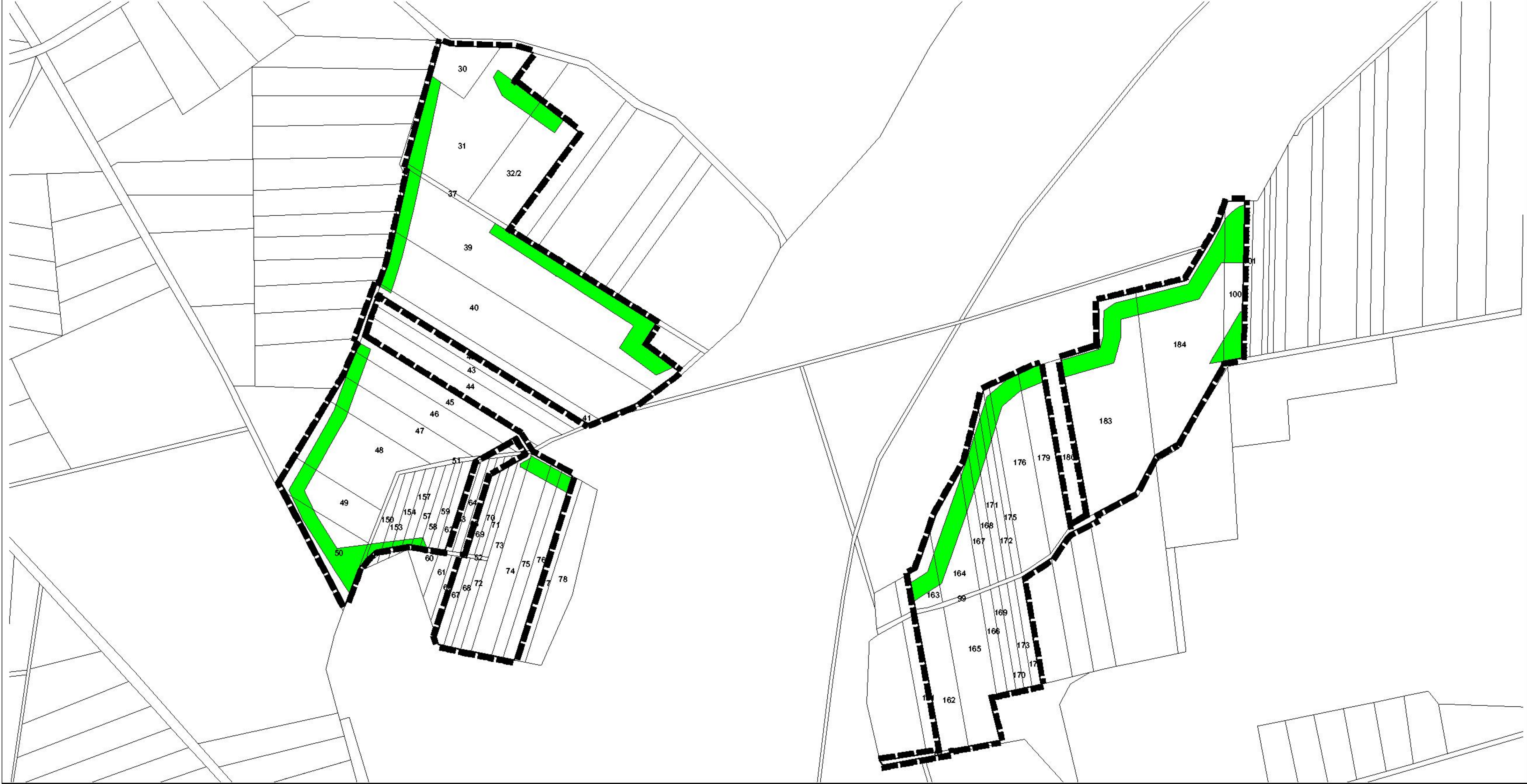
Entwicklung von Trockenrasen

SPE-Fläche B

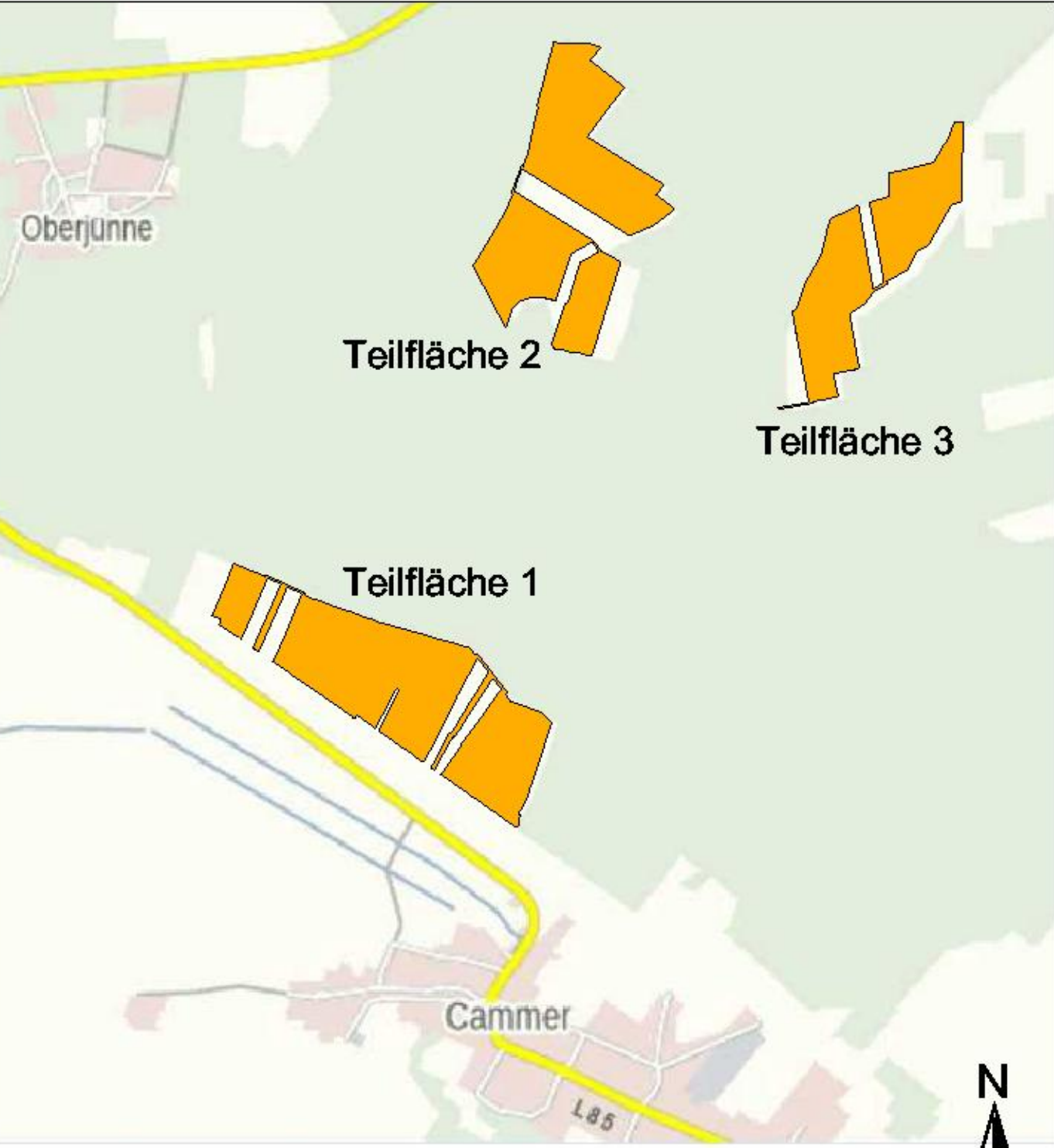
Geltungsbereichsgrenze des B-Plans

Textliche Festsetzung Nr. 7 (Auszug)  
"SPE-Flächen B: Entwicklung eines mindestens 20 m breiten Trockenrasenstreifens durch Selbstbegrünung."  
Umsetzung auf den Flächen zum Schutz, zur Pflege und zur Entwicklung von Natur, Boden und Landschaft (SPE-Flächen) Buchstabe B mit einer Größe von insgesamt 61.990 m².

- Ersteinrichtung durch Selbstbegrünung
- keine Bodenbearbeitung
- keine Verwendung von Düngemitteln, Pestiziden, Herbiziden
- jährliche Mahd mit Messerbalken ab 15. August, 15 cm Schnitthöhe
- Abtransport des Mähgutes
- Anlage von 1 Feldstein- oder Totholzhaufen/1.000 m² SPE-Fläche B



Übersichtskarte 1 : 25.000

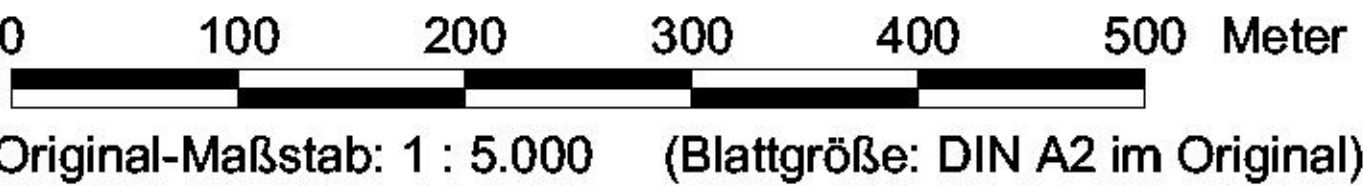


Teilfläche 1: Gemarkung Cammer, Flur 4  
Teilfläche 2: Gemarkung Cammer, Flur 2  
Teilfläche 3: Gemarkung Cammer, Flur 3



Gemeinde Planebruch  
vorhabenbezogener Bebauungsplan  
"Freiflächen-PVA Cammer"

Anhang 2  
Maßnahmenblatt 4  
Entwicklung von Trockenrasen  
Stand 14.11.2025



Bearbeitung:  
Planungsgemeinschaft Mensch & Umwelt  
Dipl.-Biol. Dr. Andreas Wolfart  
Wegscheiderstraße 16, 06110 Halle (Saale)  
eMail: [AndreasWolfart@aol.com](mailto:AndreasWolfart@aol.com)